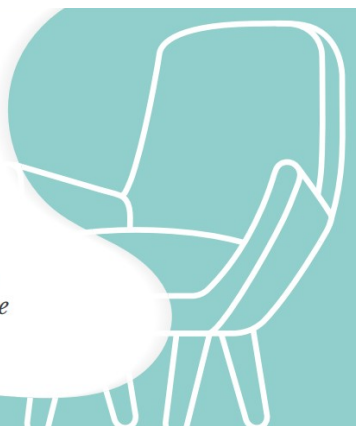




**Dott.ssa  
Chiara Gamberini**

**Psicologa  
Psicoterapeuta**  
in formazione presso  
Minotauro

*Scuola di Specializzazione in  
Psicoterapia dell'Adolescente e  
del Giovane Adulto*



## Chi sono?

Mi chiamo Chiara Gamberini, **Psicologa**, laureata all'Università Cattolica di Brescia e iscritta all'Ordine degli Psicologi della Lombardia (n°21260). Attualmente sto perfezionando la mia formazione presso la scuola di Specializzazione in **Psicoterapia dell'Adolescente e del Giovane Adulto** della Fondazione Minotauro.

## Dove lavoro?

Lavoro presso la Cooperativa Area, come vice-coordinatrice del Centro diurno minori In-Chiostro, e svolgo Assistenza Domiciliare Minori, occupandomi di minori in condizione di fragilità.

Mi dedico inoltre a progetti di promozione ed educazione alla salute nelle scuole, promossi dal Consultorio Familiare Nodi, inerentemente all'affettività e alla sessualità, oltre a progetti di prevenzione di bullismo e cyberbullismo.

Sono co-fondatrice dell' "Associazione Sidus - Psicologia per il Benessere", per la quale svolgo corsi di Training Autogeno e corsi di formazione.

## Di cosa mi occupo?

Il periodo adolescenziale e pre-adolescenziale (12-18) è contraddistinto da una ricerca e costruzione della propria identità che spesso richiede un supporto dall'esterno: non sono rari i momenti di crisi o di confusione, paura, ansia. Si tratta di difficoltà legate all'accettazione del proprio corpo in trasformazione, o al rapporto con la famiglia o i coetanei, oppure legate alle scelte per il proprio futuro.

Anche il passaggio all'età adulta (19-35) è spesso caratterizzato da momenti di incertezza e confusione, personale, relazionale o lavorativa. Si tratta a volte di difficoltà nella costruzione di un'identità integrata, alla ricerca di un equilibrio fra dipendenza e indipendenza.

Un **supporto psicologico** può essere allora uno strumento utile per una migliore definizione di sé e delle problematiche presenti, al fine di coglierle e poterci lavorare insieme.

